

## JR Mali Slatnik - Petelinjek

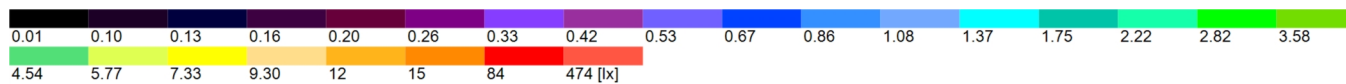
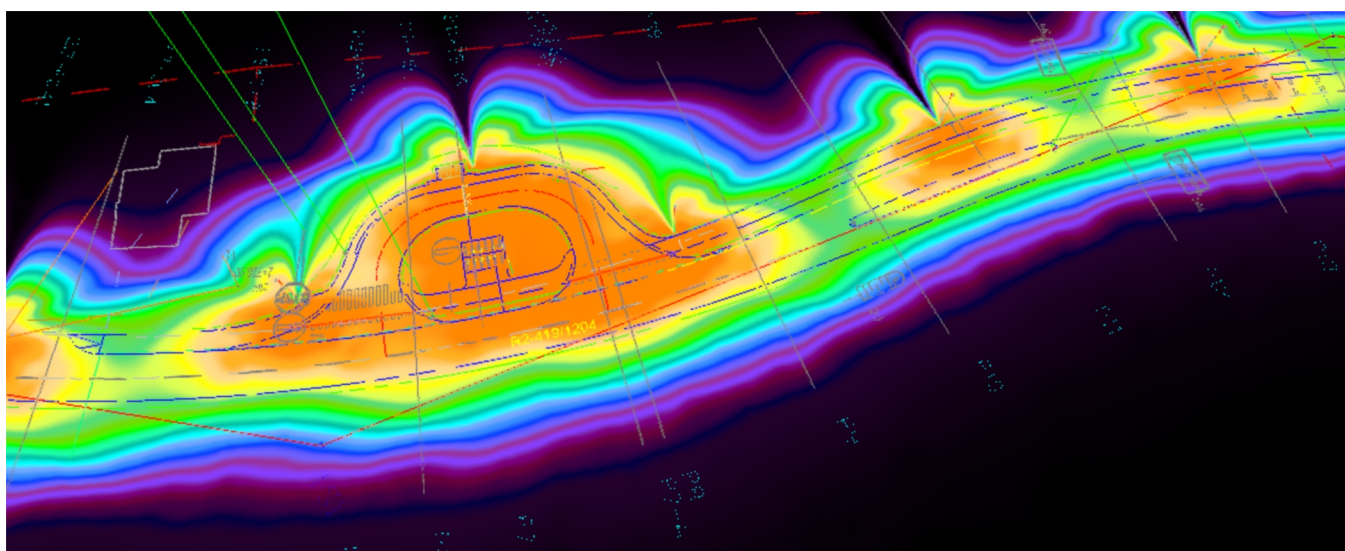
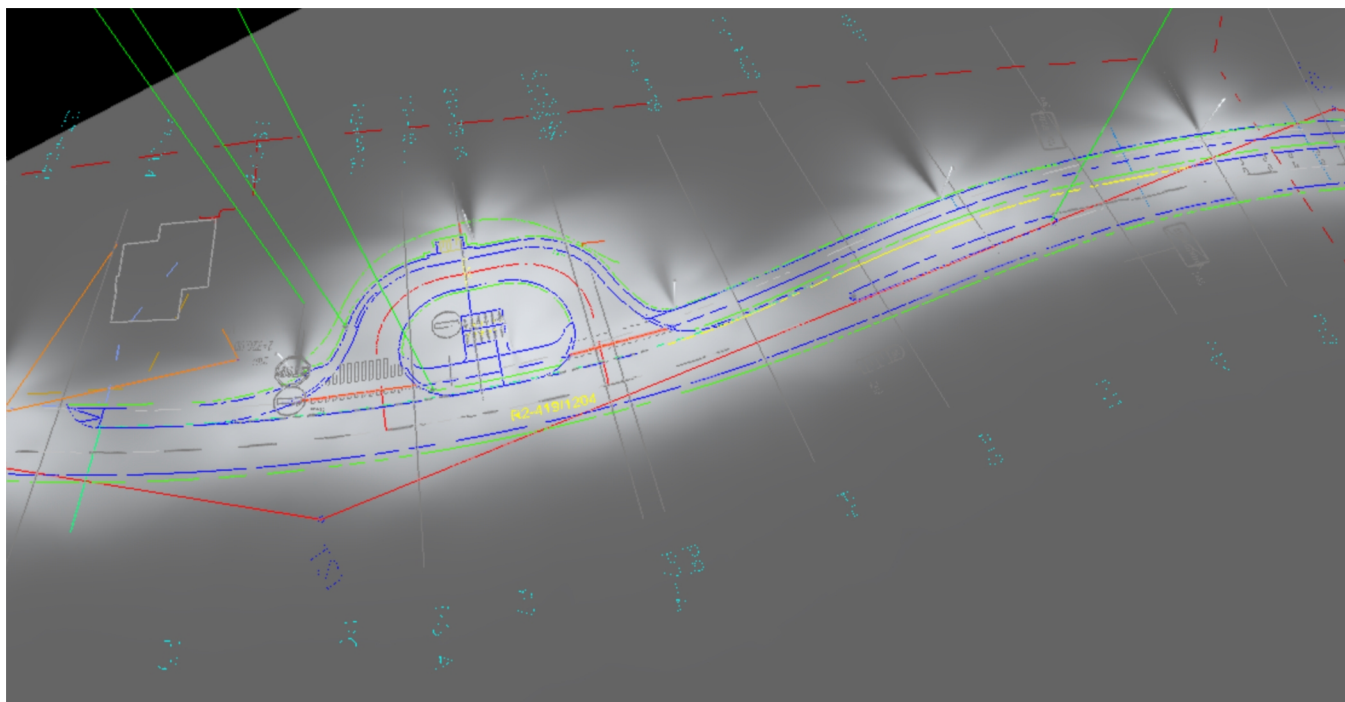
## Vsebina

Informacijski list .....	1
Vsebina .....	2

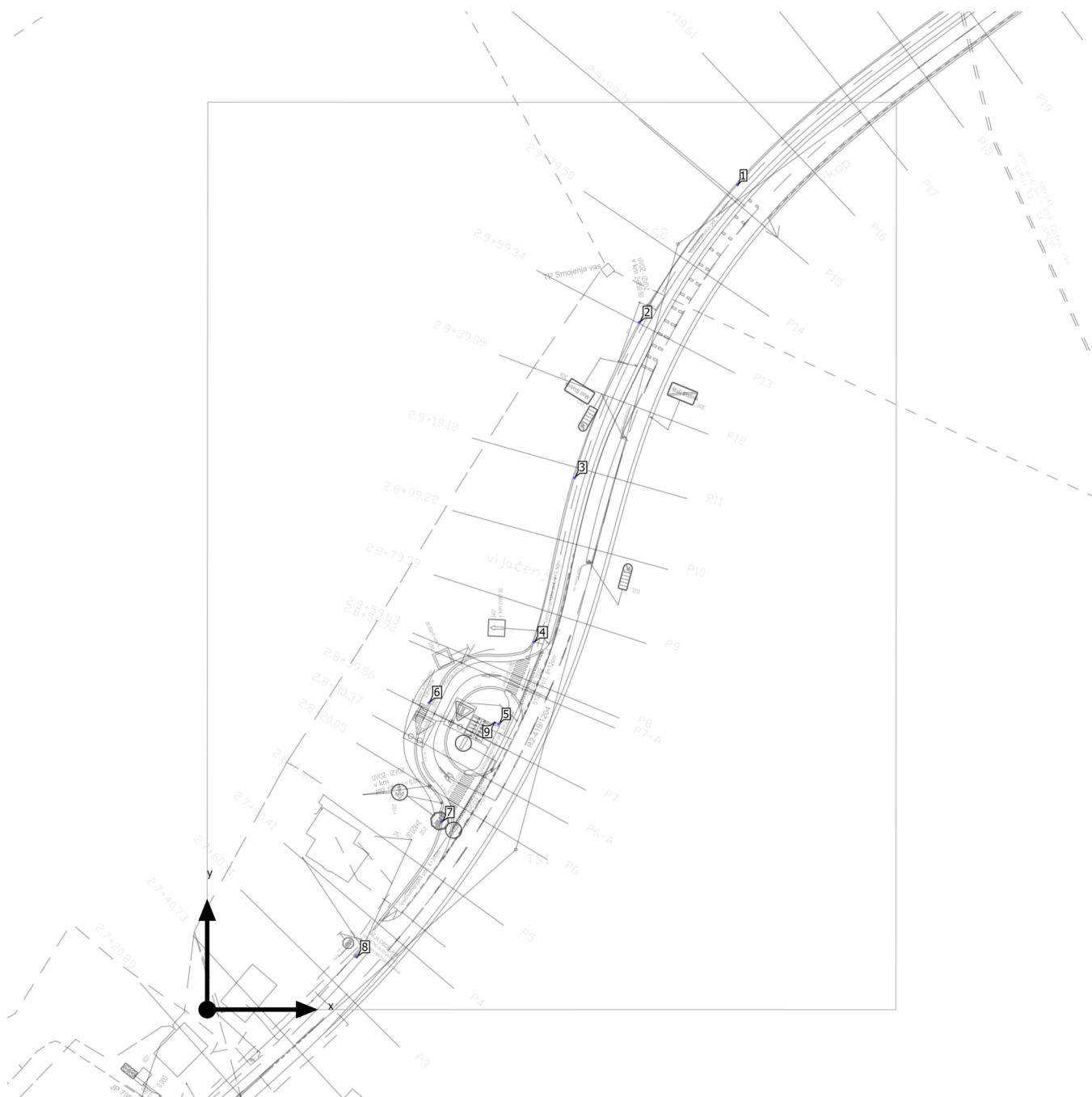
## Zemljišče 1

Slike .....	3
Načrt lege svetil .....	4
Seznam svetil .....	6
Izračunani objekt / Svetlobna scena 1 .....	7
Cesta / Svetlobna scena 1 / Pravokotna moč osvetlitve (adaptivno) .....	9
Cesta otok / Svetlobna scena 1 / Pravokotna moč osvetlitve (adaptivno) .....	10
Obračališče / Svetlobna scena 1 / Pravokotna moč osvetlitve (adaptivno) .....	11
Cesta / Svetlobna scena 1 / Pravokotna moč osvetlitve (adaptivno) .....	12
Kolesa / Svetlobna scena 1 / Pravokotna moč osvetlitve (adaptivno) .....	13

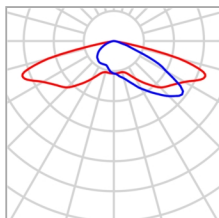
## Slike



## Načrt lege svetil



Zemljišče 1

**Načrt lege svetil**

Proizvajalec	Philips	P	63.0 W
Ime artikla	ClearWay gen2 BGP307 T25 1xLED99-4S/730 FP DW52	$\Phi$ Luminaire	8405 lm
Opremljenost	1x LED99-4S/730		

## Posamezne svetilke

X	Y	Višina montaže	Luminaire
142.571 m	221.752 m	8.000 m	1
116.207 m	184.827 m	8.000 m	2
98.781 m	142.932 m	8.000 m	3
87.839 m	98.807 m	8.000 m	4
78.338 m	76.749 m	8.000 m	5
59.660 m	82.502 m	8.000 m	6
63.056 m	50.537 m	8.000 m	7
40.179 m	14.104 m	8.000 m	8
77.486 m	77.107 m	8.000 m	9

Zemljišče 1

**Seznam svetil** $\Phi_{\text{skupaj}}$ 

75645 lm

 $P_{\text{skupaj}}$ 

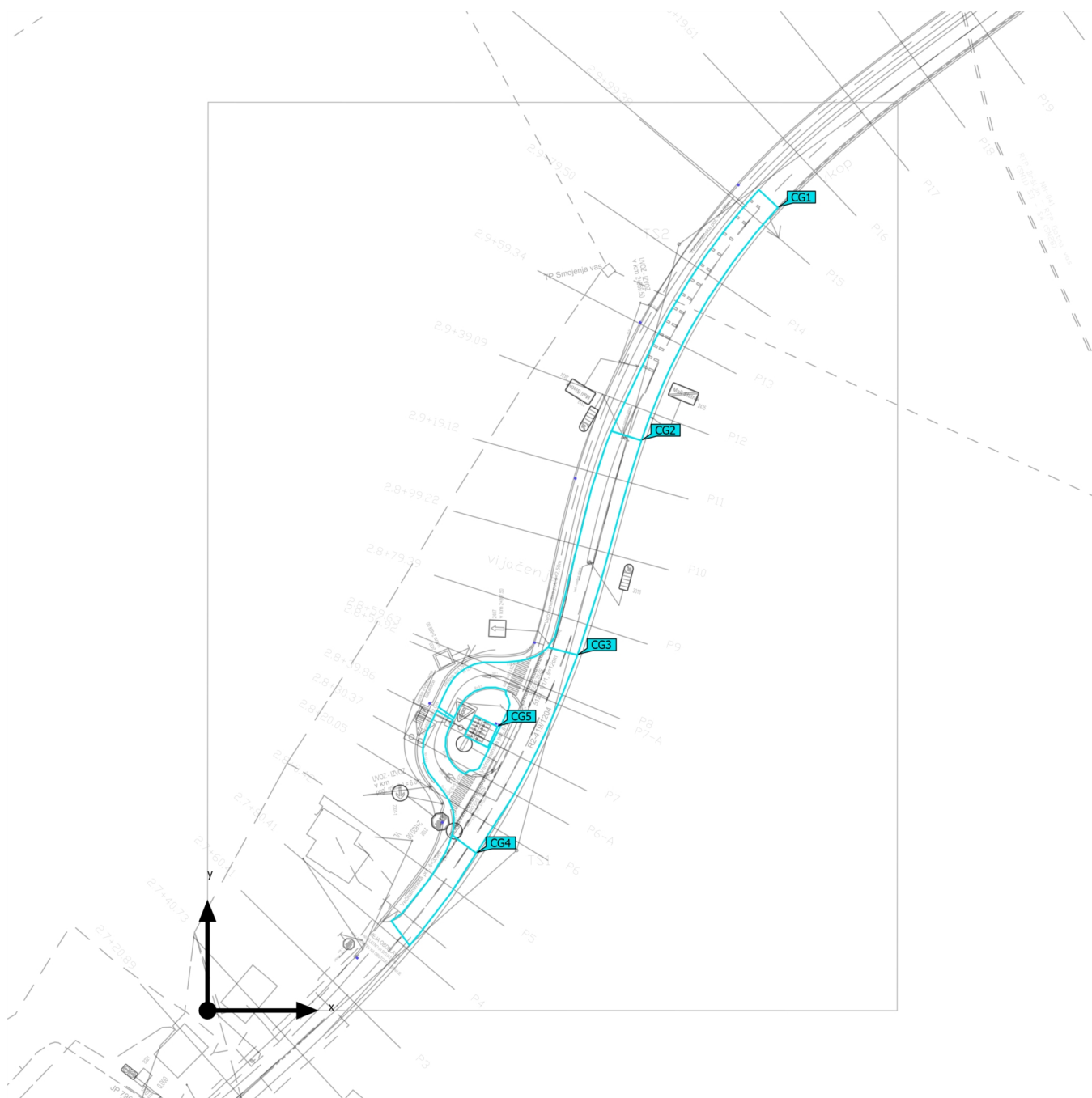
567.0 W

Svetlobni donos

133.4 lm/W

kos	Proizvajalec	Artikel-št.	Ime artikla	P	$\Phi$	Svetlobni donos
9	Philips		ClearWay gen2 BGP307 T25 1xLED99-4S/730 FP DW52	63.0 W	8405 lm	133.4 lm/W

Zemljišče 1 (Svetlobna scena 1)

**Izračunani objekt**

Zemljišče 1 (Svetlobna scena 1)

**Izračunani objekt**

Površine za izračun

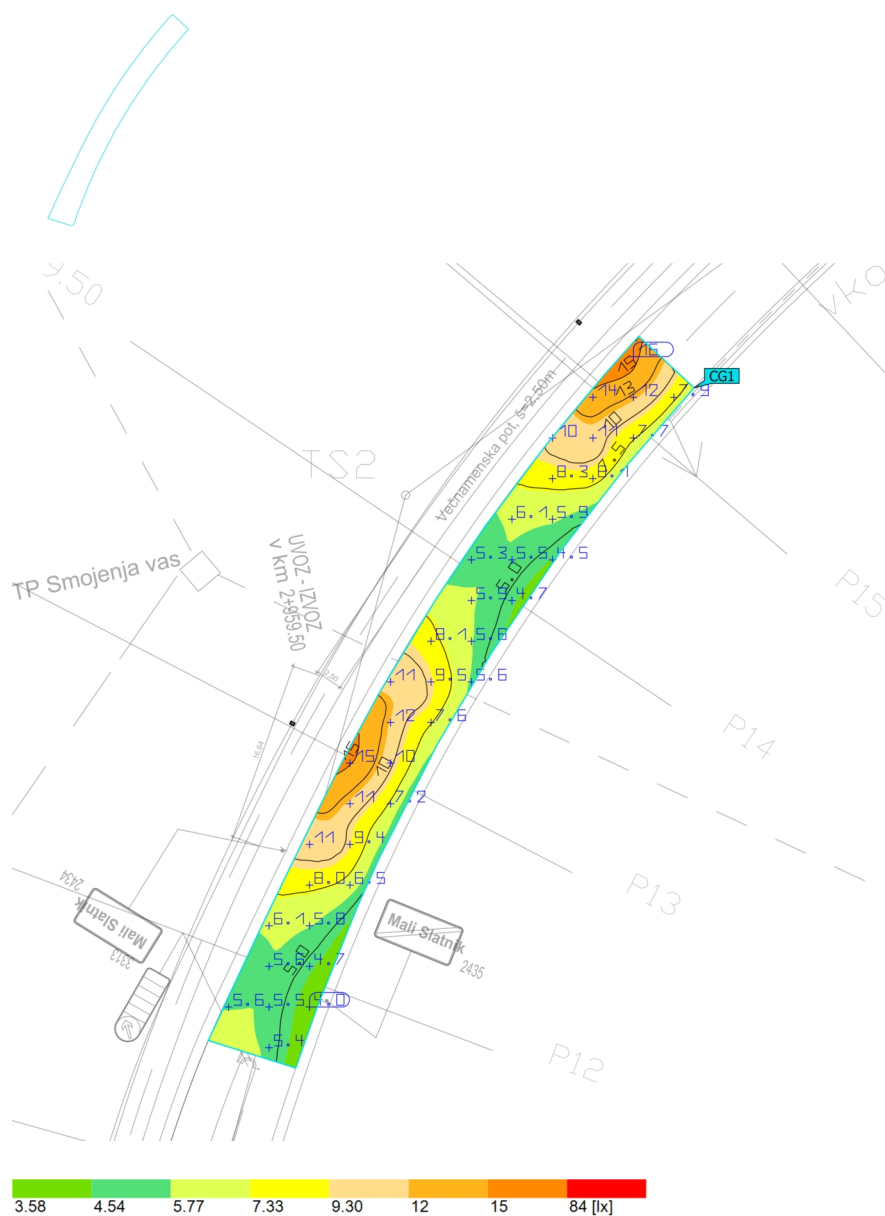
Lastnosti	$\bar{E}$	$E_{min}$	$E_{maks}$	$g_1$	$g_2$	Indeks
Cesta Pravokotna moč osvetlitve (adaptivno) Višina: 0.000 m	7.88 lx	3.68 lx	16.7 lx	0.47	0.22	CG1
Cesta otok Pravokotna moč osvetlitve (adaptivno) Višina: 0.000 m	8.05 lx	3.39 lx	19.0 lx	0.42	0.18	CG2
Obračališče Pravokotna moč osvetlitve (adaptivno) Višina: 0.000 m	15.6 lx	6.60 lx	30.1 lx	0.42	0.22	CG3
Cesta Pravokotna moč osvetlitve (adaptivno) Višina: 0.000 m	7.68 lx	4.54 lx	17.0 lx	0.59	0.27	CG4
Kolesa Pravokotna moč osvetlitve (adaptivno) Višina: 0.000 m	25.5 lx	19.9 lx	31.6 lx	0.78	0.63	CG5

Profil uporabe: Predhodna nastavitve DIALux, Standard (območje prometa na prostem)



### Zemljišče 1 (Svetlobna scena 1)

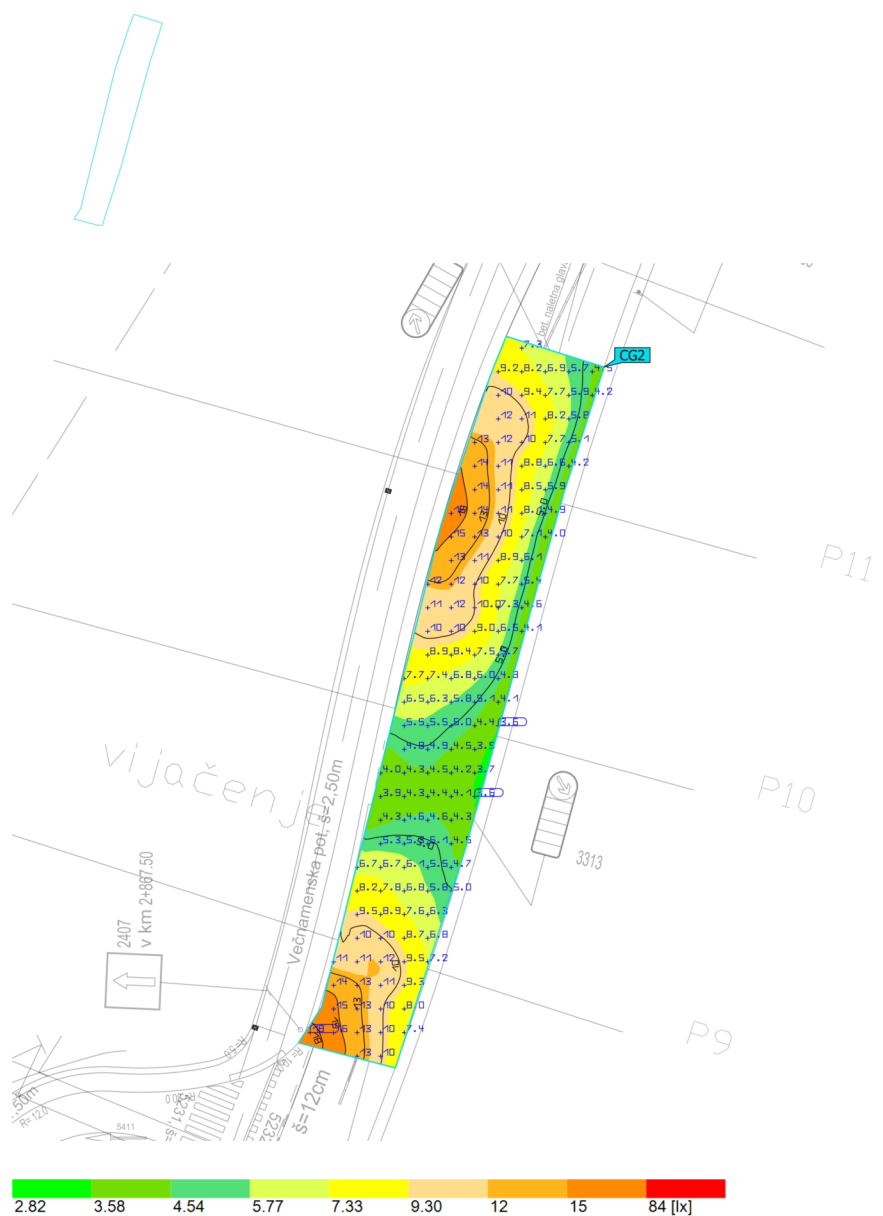
## Cesta



Lastnosti	$\bar{E}$	$E_{min}$	$E_{maks}$	$g_1$	$g_2$	Indeks
Cesta Pravokotna moč osvetlitve (adaptivno) Višina: 0.000 m	7.88 lx	3.68 lx	16.7 lx	0.47	0.22	CG1

Profil uporabe: Predhodna nastavitve DIALux, Standard (območje prometa na prostem)

Zemljišče 1 (Svetlobna scena 1)

**Cesta otok**

Lastnosti	$\bar{E}$	$E_{min}$	$E_{maks}$	$g_1$	$g_2$	Indeks
Cesta otok	8.05 lx	3.39 lx	19.0 lx	0.42	0.18	CG2
Pravokotna moč osvetlitve (adaptivno)						
Višina: 0.000 m						

Profil uporabe: Predhodna nastavitve DIALux, Standard (območje prometa na prostem)

## Zemljišče 1 (Svetlobna scena 1)

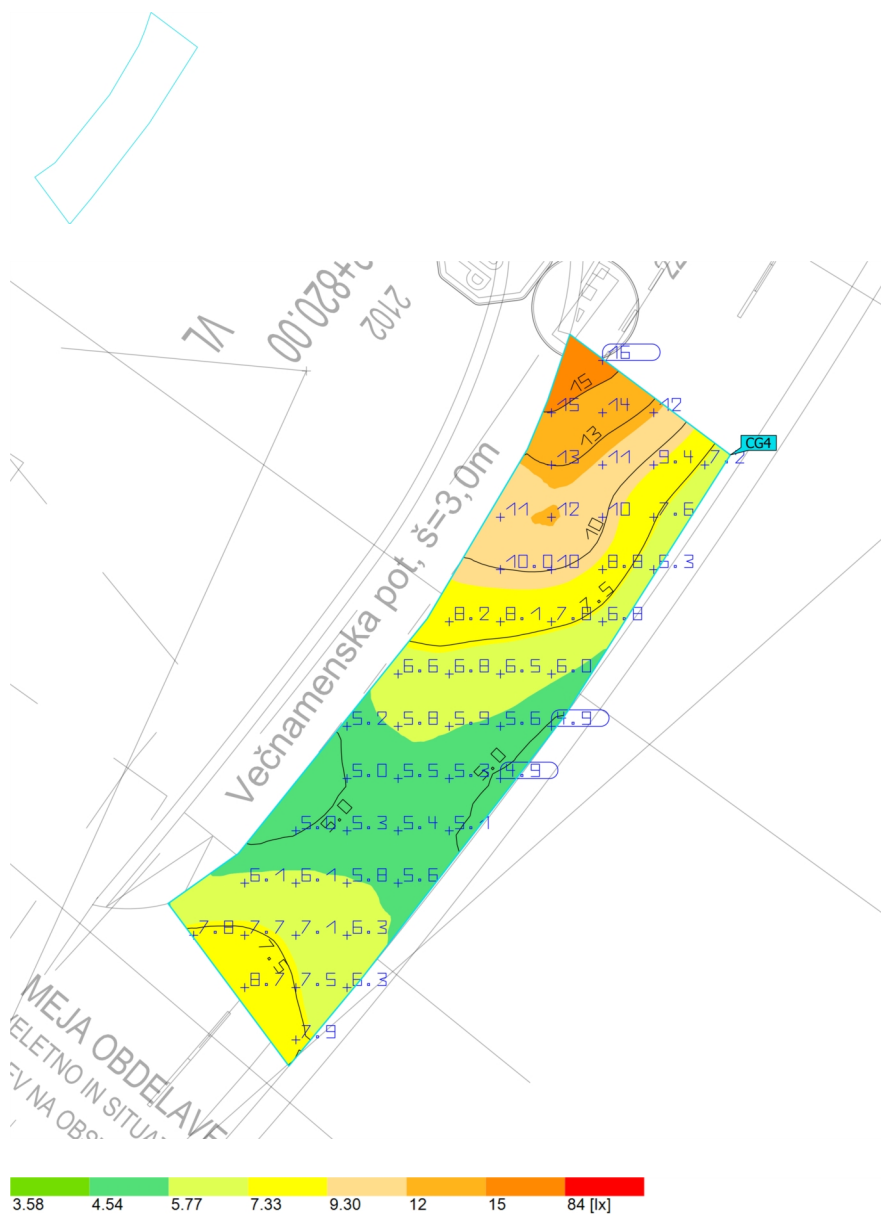
## Obračališče



Lastnosti	$\bar{E}$	$E_{min}$	$E_{maks}$	$g_1$	$g_2$	Indeks
<p>Obračališče</p> <p>Pravokotna moč osvetlitve (adaptivno)</p> <p>Višina: 0.000 m</p>	15.6 lx	6.60 lx	30.1 lx	0.42	0.22	CG3

Profil uporabe: Predhodna nastavitve DIALux, Standard (območje prometa na prostem)

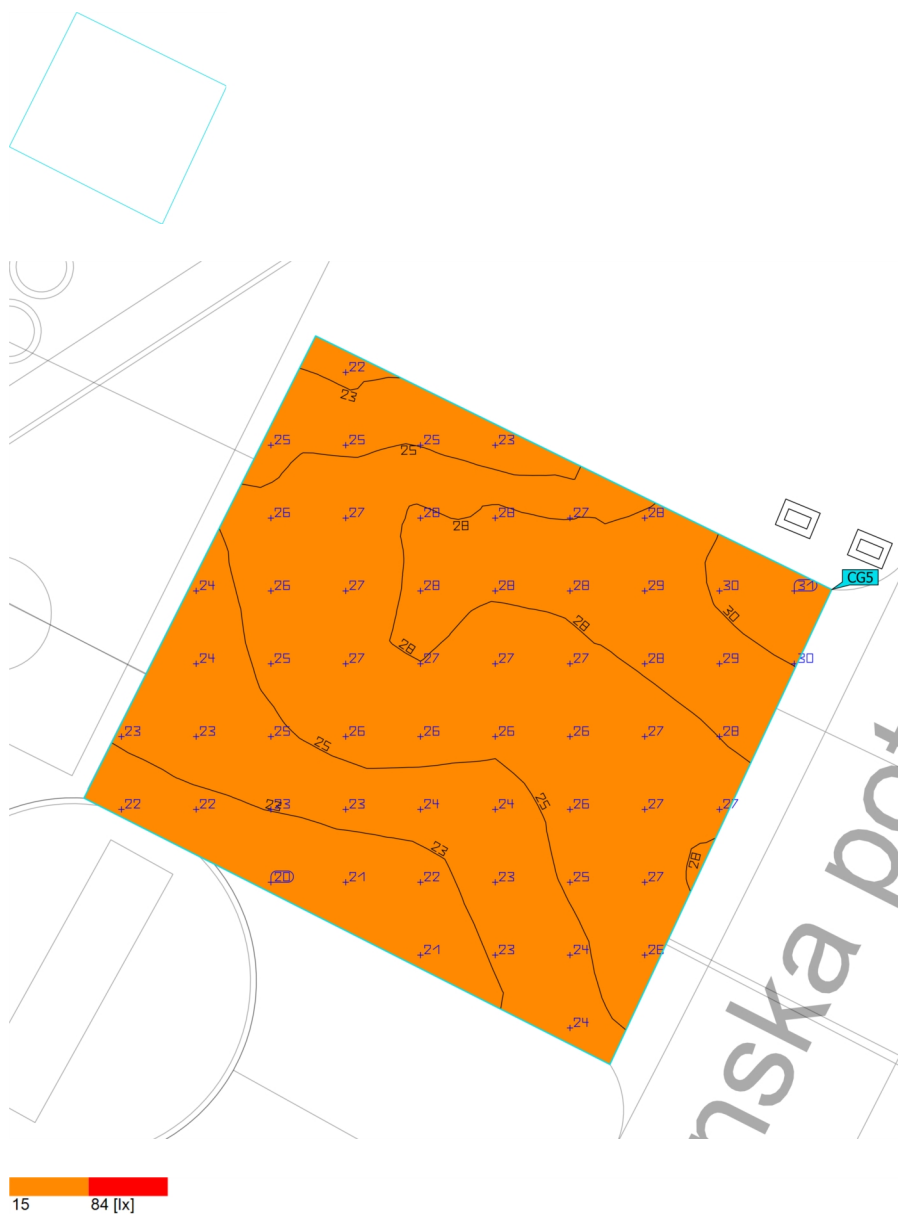
Zemljišče 1 (Svetlobna scena 1)

**Cesta**

Lastnosti	$\bar{E}$	$E_{min}$	$E_{maks}$	$g_1$	$g_2$	Indeks
Cesta	7.68 lx	4.54 lx	17.0 lx	0.59	0.27	CG4
Pravokotna moč osvetlitve (adaptivno)						
Višina: 0.000 m						

Profil uporabe: Predhodna nastavitve DIALux, Standard (območje prometa na prostem)

Zemljišče 1 (Svetlobna scena 1)

**Kolesa**

Lastnosti	$\bar{E}$	$E_{min}$	$E_{maks}$	$g_1$	$g_2$	Indeks
Kolesa	25.5 lx	19.9 lx	31.6 lx	0.78	0.63	CG5
Pravokotna moč osvetlitve (adaptivno)						
Višina: 0.000 m						

Profil uporabe: Predhodna nastavitve DIALux, Standard (območje prometa na prostem)